

# Natur bewegt Dich gemeinnützige GmbH

## Preise 2025

### Jugend- und Familiengruppen (0% MwSt.)



**Saison A: 28. April – 31. August**

**Saison B: 28. März - 27. April und 1. Sept. - 2. Nov. und 22. Dez. – 4. Jan.2026**

**Saison C: 6. Januar - 27. März und 3. Nov. - 21. Dez.**

Preis pro Nacht und Person (Kinder unter 3 Jahren sind kostenfrei)	Saison	Wochenende + Feier- und Brückentage	in der Woche								
<b>NabeDi- Gruppenhaus und Blockhäuser</b> Infos Seite 6                      Infos Seite 4	<b>A</b>	<b>21,00 €</b>	<b>19,00 €</b>								
	<b>B*</b>	<b>17,50 €</b>	<b>15,50 €</b>								
	<b>C*</b>	<b>14,00 €</b>	<b>12,00 €</b>								
<b>NabeDi-Wagenburg</b> (vom 28.03.- 02.11. geöffnet) Infos Seite 4	<b>A</b>	<b>18,50 €</b>	<b>16,50 €</b>								
	<b>B</b>	<b>17,50 €</b>	<b>15,50 €</b>								
<b>NabeDi-Zeltdorf</b> (vom 30.4.- 05.10. geöffnet) Infos Seite 5	<b>A</b>	<b>16,00 €</b>	<b>14,00 €</b>								
	<b>B</b>	<b>15,00 €</b>	<b>13,00 €</b>								
<b>NabeDi-Zeltwiese</b> (vom 28.03.-02.11. geöffnet) Infos Seite 5 Strom 4,-€, WoMo und WoWa 5,-€	<b>A</b>	<b>7,50 €</b>	<b>6,50 €</b>								
	<b>B</b>	<b>6,00 €</b>	<b>5,00 €</b>								
<p><b>* Nebenkosten (NK):</b></p> <ul style="list-style-type: none"> <li>■ In der Saison A sind in den Preisen alle NK <u>enthalten</u>.</li> <li>■ In der Saison B und C werden <u>zusätzlich</u> NK berechnet:</li> <li>■ <u>Gruppenhaus</u>: Strom-, Warmwasser- und Heizkosten (Heizöl)</li> <li>■ <u>Blockhäuser</u>: nur Stromkosten (inkl. Warmwasser und Infrarot-Stromheizung).</li> <li>■ Unsere NK sind Beschaffungskosten, wir beziehen Öko-Strom von Lichtblick.</li> </ul> <p><b>Mindestberechnung je Aufenthalt:</b>                      <b>Mindestbelegung je Mietobjekt:</b></p> <table style="width: 100%; border: none;"> <tr> <td style="width: 50%;">Gruppenhaus: 70 Übernachtungen</td> <td style="width: 50%;">3 Gäste je Zimmer</td> </tr> <tr> <td>Blockhäuser: 64 Übernachtungen</td> <td>8 Gäste je Blockhaus</td> </tr> <tr> <td>Wagenburg: 42 Übernachtungen</td> <td>3 Gäste je Bauwagen</td> </tr> <tr> <td>Zeltdorf: 42 Übernachtungen</td> <td>4 Gäste je Zelt</td> </tr> </table> <ul style="list-style-type: none"> <li>■ An langen Feiertagswochenenden und in den NRW-Ferienzeiten behalten wir uns individuell höhere Mindestberechnungen vor.</li> <li>■ Rabatt-Konditionen insbesondere bei Kurzfristbuchung und für kleine oder sehr große Gruppen können individuell angefragt werden.</li> </ul>				Gruppenhaus: 70 Übernachtungen	3 Gäste je Zimmer	Blockhäuser: 64 Übernachtungen	8 Gäste je Blockhaus	Wagenburg: 42 Übernachtungen	3 Gäste je Bauwagen	Zeltdorf: 42 Übernachtungen	4 Gäste je Zelt
Gruppenhaus: 70 Übernachtungen	3 Gäste je Zimmer										
Blockhäuser: 64 Übernachtungen	8 Gäste je Blockhaus										
Wagenburg: 42 Übernachtungen	3 Gäste je Bauwagen										
Zeltdorf: 42 Übernachtungen	4 Gäste je Zelt										

# Preise 2025

mehrwertsteuerpflichtige Gruppen (inkl. 7% MwSt)  
zzgl. 5% Übernachtungsabgabe



Saison A: 28. April – 31. August

Saison B: 28. März - 27. April und 1. Sept. - 2. Nov. und 22. Dez. – 4. Jan.2026

Saison C: 6. Januar - 27. März und 3. Nov. - 21. Dez.

Preis pro Nacht und Person (Kinder unter 3 Jahren sind kostenfrei)	Saison	Wochenende + Feier- und Brückentage	in der Woche
<b>NabeDi- Gruppenhaus und Blockhäuser</b> Infos Seite 6                      Infos Seite 4	<b>A</b>	<b>23,00 €</b>	<b>20,00 €</b>
	<b>B*</b>	<b>19,50 €</b>	<b>17,50 €</b>
	<b>C*</b>	<b>16,00 €</b>	<b>14,00 €</b>
<b>NabeDi-Wagenburg</b> (vom 28.03.- 02.11. geöffnet) Infos Seite 4	<b>A</b>	<b>20,50 €</b>	<b>18,50 €</b>
	<b>B</b>	<b>19,50 €</b>	<b>17,50 €</b>
<b>NabeDi-Zeltdorf</b> (vom 30.04.- 05.10. geöffnet) Infos Seite 5	<b>A</b>	<b>18,00 €</b>	<b>16,00 €</b>
	<b>B</b>	<b>17,00 €</b>	<b>15,00 €</b>
<b>NabeDi-Zeltwiese</b> vom 28.03.-02.11. geöffnet) Infos Seite 5 Strom 4,-€, WoMo und WoWa 5,-€	<b>A</b>	<b>10,00 €</b>	<b>9,00 €</b>
	<b>B</b>	<b>9,00 €</b>	<b>8,00 €</b>

- **Ab 2025 erhebt die Gemeinde Simmerath eine Übernachtungsabgabe von 5%, die ausschließlich für mehrwertsteuerpflichtige Gruppen auf den hier angegebenen Übernachtungspreis berechnet wird.**

\* **Nebenkosten (NK):**

- In der Saison A sind in den Preisen alle NK enthalten.
- In der Saison B und C werden zusätzlich NK berechnet:
- Gruppenhaus: Strom-, Warmwasser- und Heizkosten (Heizöl)
- Blockhäuser: nur Stromkosten (inkl. Warmwasser und Infrarot-Stromheizung).
- Unsere NK sind Beschaffungskosten, wir beziehen Öko-Strom von Lichtblick.

**Mindestberechnung je Aufenthalt:**

**Mindestbelegung je Mietobjekt:**

Gruppenhaus:	70 Übernachtungen	3 Gäste je Zimmer
Blockhäuser:	64 Übernachtungen	8 Gäste je Blockhaus
Wagenburg:	44 Übernachtungen	3 Gäste je Bauwagen
Zeltdorf:	44 Übernachtungen	4 Gäste je Zelt

- An langen Feiertagswochenenden und in den NRW-Ferienzeiten behalten wir uns individuell höhere Mindestberechnungen vor.
- Rabatt-Konditionen insbesondere bei Kurzfristbuchung und für kleine oder sehr große Gruppen können individuell angefragt werden.

# Übernachtungsangebote für Gruppen 2025



**NabeDi-Blockhäuser** (48 Betten, Infos Seite 4)

**NabeDi-Wagenburg** (35 Betten+6 „Kojen“, Infos Seite 4)

**NabeDi-Zeltdorf** (44 Betten, Infos Seite 5)

**NabeDi-Zeltwiese** (max.ca. 60 Personen, Infos Seite 5)

**NabeDi-Gruppenhaus** (60 +10 mögliche Zusatz-Matratzen, Infos Seite 6)

## Natur bewegt Dich gGmbH

Promenadenweg 5

52152 Simmerath-Woffelsbach

[info@naturbewegtdich.de](mailto:info@naturbewegtdich.de) , [www.naturbewegtdich.de](http://www.naturbewegtdich.de)

Tel.: 02473-9378400

Unsere Unterkünfte liegen in „erster Reihe“ am Ufer des Rursee in der Bucht von Woffelsbach. Sie bieten einen wunderschönen unverbauten Blick auf den Rursee und die Wälder des *Nationalpark Eifel*. In unmittelbarer Nähe befindet sich eine Freizeitanlage mit Seefreibad, Liegewiese, Wasserspielplatz und Speed-Soccer-Platz.



Natur bewegt Dich ist Mitglied im *Reisenetz*, dem Bundesfachverband für Jugendreisen. Das Reisetz hat uns sein Qualitätssiegel für anspruchsvolle und sichere Jugendreisequalität in den Bereichen Unterkunft sowie Klassen- und Gruppenfahrten ausgestellt ([www.reisenetz.org](http://www.reisenetz.org)).

Unsere erlebnispädagogischen Programme sind außerdem vom *Bundesverband Individual- und Erlebnispädagogik* mit dem Gütesiegel *beQ – Mit Sicherheit pädagogisch!* zertifiziert ([www.be-ep.de](http://www.be-ep.de)).

### Allgemeine Infos:

- Bettdecken (135x200 cm) und Kissen (50x70 cm) sind im Gruppenhaus, den Blockhäusern und den Bauwagen vorhanden.
- **Achtung:** Im Zeltdorf stellen wir die Betten und Matratzen, aber **keine** Decken und Kissen.
- Spannbettuch, Kissen- und Deckenbezug sowie Handtücher bitte mitbringen. Wenn eigene Schlafsäcke benutzt werden, müssen weiterhin Spannbettuch und Kopfkissenbezug mitgebracht werden! Leihbezüge und Leihschlafsäcke kosten 2,50€ je Stück, größere Anzahl nur nach Absprache.
- Toilettenpapier, Reinigungsmittel, Mülltüten, Kaffeefilter, Geschirrtücher, Spülmittel und - Bürste sind vorhanden.
- WLAN über „Freifunk“ (je nach Benutzeranzahl mehr oder weniger guter Empfang!)
- Wir beziehen 100% Ökostrom (Lichtblick) und bitten unsere Gäste um einen ressourcenschonenden Umgang mit Energie und Lebensmittel.
- Da sich die Standorte nicht in Alleinlage befinden, erwarten wir von jeder Gruppe, dass die allgemein übliche Nachtruhe einhalten wird und damit nach 22 Uhr draußen kein Lärm und keine laute Musik mehr möglich ist.
- Der übermäßige Konsum von Alkohol ist unerwünscht.
- Wir erwarten eine für Selbstversorgerhäuser übliche Endreinigung von Ihnen.
- Wir vermieten Kajaks, Kanadier, SUP´s und Tretboote.
- Wir bieten erlebnispädagogisch betreute Outdoorprogramme an:  
GPS-Rallyes, Bogenschießen, Kanadiertouren, Floßbau, Abenteuerspiele, Felsklettern

## NabeDi-Blockhäuser (ganzjährig geöffnet)

5 Blockhäusern (Baujahr 2013) mit insgesamt 48 Betten.  
Ein Schlafhaus ist im Erdgeschoss barrierefrei.  
Die Häuser sind zweckmäßig, schlicht eingerichtet.

### Blockhaus 1-4: Erdgeschoss (65 m<sup>2</sup>), Schlafboden (17 m<sup>2</sup>)

- 2 Schlafräume (Haus 1-3: 1x4, 1x2 Betten, Haus 4: 1x3, 1x2 Betten)
- 1 Aufenthaltsraum mit Küchenzeile (Küchengrundausrüstung für 15 Personen)
- 1 Dusche, 1 WC, Schlafboden (Haus 1-3: 6 Betten, Haus 4: 7 Betten)
- Terrasse mit Picknicktisch und Sonnenschirm

### Blockhaus 5: Gemeinschaftsküche / -haus (85 m<sup>2</sup>)

- großer Gruppenraum mit offener Selbstversorgerküche und 2 WCs
- Küchenausstattung für 60 Personen, 2 große Kühlschränke, 1 Gefrierschrank, großer Backofen, Induktionsherdplatten, Gastro-Spülmaschine, TV, Beamer, Leinwand, WLAN,
- Großer Edelstahl-Grill, Feuerschale, 7 Bierzeltgarnituren, 3 x8m Pavillon

## NabeDi-Wagenburg (vom 28.03.-02.11. buchbar)

Zehn originell ausgebaute Bauwagen, alle einem Motto folgend eingerichtet, mit 35 Betten plus 8 „Kojen-Plätze“. Achtung: einige Betten/Kojen sind kurz und schmal. Bitte die Ausstattung der Wagen beachten. In der Mitte der Wagenburg steht ein 6x8m großes Gemeinschaftszelt mit Holzfußboden und einer gut ausgestatteten Küche. Auf Anfrage stehen zwei weitere Bauwagen im Zelt Dorf zur Verfügung.

### 6 „große“ Bauwagen

- **Maradona** (4+2, 17m<sup>2</sup>): Schlafen wie auf „Gottes grüner Wiese“, kleines Fußball-Museum.
- **Elvira** (4 Betten, 16 m<sup>2</sup>): Ein ehemaliger Zirkuswagen – verspielt und nostalgisch.
- **Anna** (4 Betten+2 Kojen, 16 m<sup>2</sup>): Ein traditioneller Schaustellerwagen mit Schlaferker.
- **Pippi-Lotta** (4 Betten +1 Koje, 13 m<sup>2</sup>): Die Villa Kunterbunt auf Rädern.
- **Houdini** (4 Betten, 12 m<sup>2</sup>): klassischer Zirkuswagen mit einer Portion Magie.
- **Ronja** (4 Betten + 1 Koje, 12 m<sup>2</sup>): eine rustikale Räuberhöhle aus Holz.

### 4 „kleine“ Bauwagen

- **Godehard** (4 Betten+1, 11 m<sup>2</sup>): Ein rustikaler Bauwagen mit Jagd- und Waldmotiven.
- **Ritschi** (3 Betten, 12 m<sup>2</sup>): Im klassischen Bauwagenstil. Ritschis Motto: „Safety First!“
- **Kassandra** 2 Bettten+1, 12 m<sup>2</sup>): Ein liebevoll eingerichteter ehemaliger Imkerwagen.
- **Joe** (2 Betten, 9 m<sup>2</sup>): Ein 100 Jahre alter Holz-Planwagen, Look der Wildwest-Zeit.

### Ausstattung aller Bauwagen:

- Strom, Licht, elektrische Heizung, Decken, Kopfkissen, Tisch, Stühle, Schrank/Regal
- Kühlschrank, 2 Kochplatten, Spüle, kleine Küchenausstattung
- Vor dem Wagen: Picknicktisch mit Sonnenschirm, Liegestühle

### Gruppen-Zelt, 6 x 8m = 48 m<sup>2</sup>

- Holzfußboden, Strom, Licht, Heizung, Heizpilz, Ventilator
- Küchenausstattung für 50 Personen, 2 große Kühlschränke, Gasherd, Backofen
- Schwenk-Grill (50cmDurchmesser), Feuerschale, 6 Bierzeltgarnituren, 3 x8m Pavillon

Die Gäste der Wagenburg nutzen das Sanitärgebäude (Ausstattung siehe nächste Seite) gemeinsam mit den Gästen des Zelt Dorfs und der Zeltwiese.

## NabeDi-Zeltdorf (nur vom 30.04.- 05.10. buchbar)

Unsere sechs Großzelte stehen in toller Lage nah am Ufer der Woffelsbacher Bucht. Zusammen mit 2 Bauwagen (für die Gruppenleitung) stehen insgesamt 46 Betten bereit:

**Walburga:** 4x4m Zelte (2 Doppelstockbetten=4 Betten)

**Gerda und Wylhelm:** 5m Rundzelte (jeweils 3 Doppelstockbetten= 6 Betten)

**Irene, Herbot und Manfred:** 4x6m Zelte (jeweils 4 Doppelstockbetten= 8 Betten)

**Bauwagen: Lego Lars** (2+1 Betten), **Käpt´n Nemo** (4 Betten)

### Ausstattung aller Zelte:

Holzfußboden, Lampe, Bierzeltgarnitur, Regale (Achtung: Kein Strom)  
Doppelstockbetten mit Matratzen

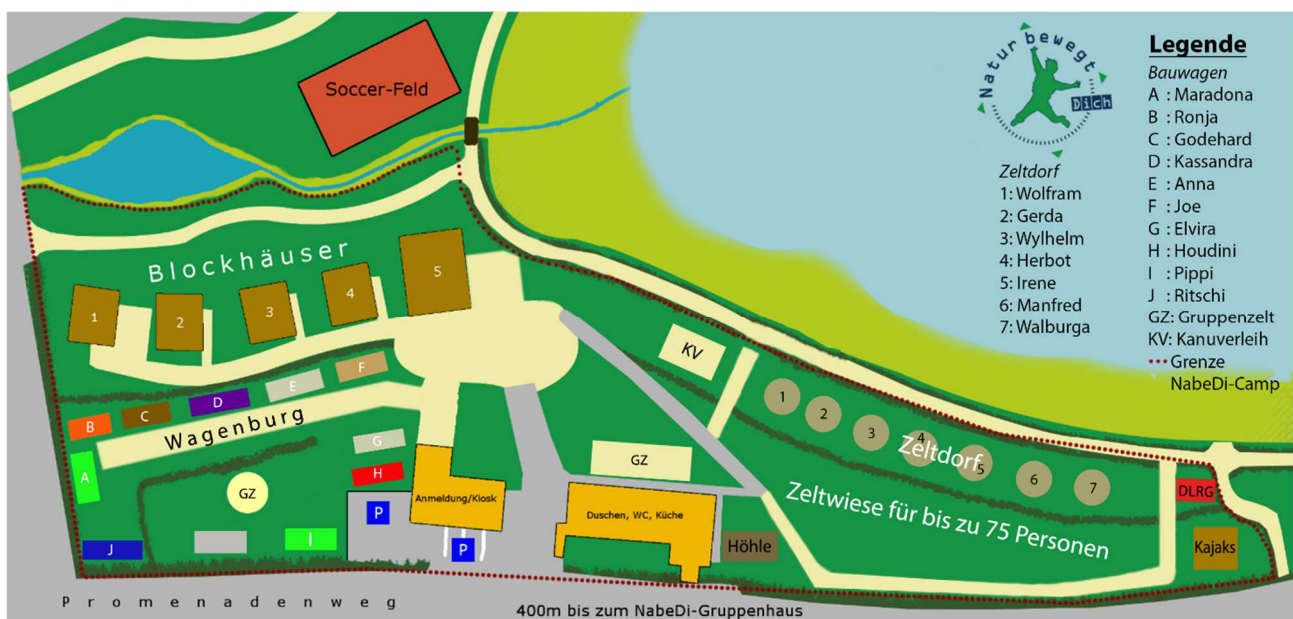
### Ausstattung der Bauwagen:

- Strom, Licht, elektrische Heizung, Decken, Kopfkissen, Tisch, Stühle, Schrank/Regal
- Kühlschrank, 2 Kochplatten, Spüle, kleine Küchenausstattung
- Vor dem Wagen: Picknicktisch mit Sonnenschirm, Liegestühle

### Küchenzelt 5x9m = 45m<sup>2</sup>

- Holzfußboden, Strom, Licht
- Küchenausstattung für 50 Personen, 2 große Kühlschränke, Gasherd
- 50x80cm Holzkohle-Grill, Feuerschale, Tische, Bänke, Pavillon 3x8m
- Schließfächer mit Steckdosen (im Sanitärhaus)

Die Gäste des Zeltdorfs nutzen das Sanitärgebäude (Ausstattung siehe unten) gemeinsam mit den Gästen der Zeltwiese und der Wagenburg.



## NabeDi-Zeltwiese (vom 28.03.-02.11. geöffnet)

Eine Zeltwiese (ca.530 m<sup>2</sup>) mit 13 Stellplätzen, zwischen 16-50qm groß, vervollständigt unser Angebot. Die Fläche ist nur bedingt für Wohnmobile und Wohnwagen bis maximal 7m Länge geeignet und ist ansonsten autofrei. Unsere wenigen Stromanschlüssen bitte reservieren!

### Küchen- und Sanitärhaus

- 6 Duschen, 12 Waschbecken, 15 Toiletten
- Gemeinschafts-Küche (Spüle, Kühlschrank, Waschmaschine, Trockner, Elektro-Herd, Backofen, Schließfächer mit Steckdosen)



## **NabeDi-Gruppenhaus,** (ganzjährig geöffnet)

### **Achtung! andere Adresse: Uferstraße 11, 52152 Simmerath**

Unser Gruppenhaus liegt ca. 400m vom NabeDi-Camp entfernt, ebenfalls direkt am Rursee mit einem traumhaften Blick auf den Rursee und den gegenüberliegenden Nationalpark Eifel.

Das Haus steht unter dem Motto „Große Entdecker und Weltenbummler“.

Jedes Zimmer ist nach berühmten EntdeckerInnen benannt. Im Haus hängen viele historische und aktuelle Landkarten und themenbezogene Bilder.

Das Haus verfügt über 17 Schlafzimmer mit 60 Betten plus 10 variablen Matratzen. Es gibt 2 Selbstversorgerküchen und 4 Gruppenräume, so dass das Haus auch für zwei zusammengehörende (Teil-)Gruppen geeignet ist. Die 2. Küche muss bei der Buchung angemeldet werden!

#### **Erdgeschoss/Außengelände:**

- 2 Gruppen- und Essräume (60 und 45 m<sup>2</sup>) mit Tischen und Stühlen für 70 Personen
- 2 Gruppenräume (25 und 20 m<sup>2</sup>) „gemütlich“ mit Sofas, TV, Spielmöglichkeiten
- 1. Selbstversorgerküche (ca. 30 m<sup>2</sup>, mit Gastro-Spülmaschine, 2 Spülbecken, Elektrobackofen und 6-flammigem Gasherd, 2 großen Kühlschränken, Töpfen, Kochzubehör, Kaffeemaschinen, Geschirr und Besteck für 70 Personen)
- 2. Selbstversorgerküche (ca. 30 m<sup>2</sup>, mit Spülmaschine, 2 Spülbecken, großer Backofen, Elektroherd, 2 Kühlschränken, Tiefkühlschrank)
- ca. 1.500 m<sup>2</sup> Freifläche vor dem Haus (überwiegend gepflastert)
- 2 Basketballkörbe, Tischtennisplatte, Feuer- und Grillstelle mit 3x8m Pavillon und 8 Bierzeltgarnituren, 10 Liegestühle
- ca. 20 Parkplätze (aber: je mehr Autos, desto weniger Spielfläche)

#### **1. Etage:**

- 9 Schlafräume (2x2 Betten, 4x4 Betten, 1x5 Betten, 2x6 Betten)
- 2 Duschräume mit jeweils 3 Duschen (1x mit 1x ohne Duschkabinen)
- 4 Toiletten

#### **Dachgeschoss:**

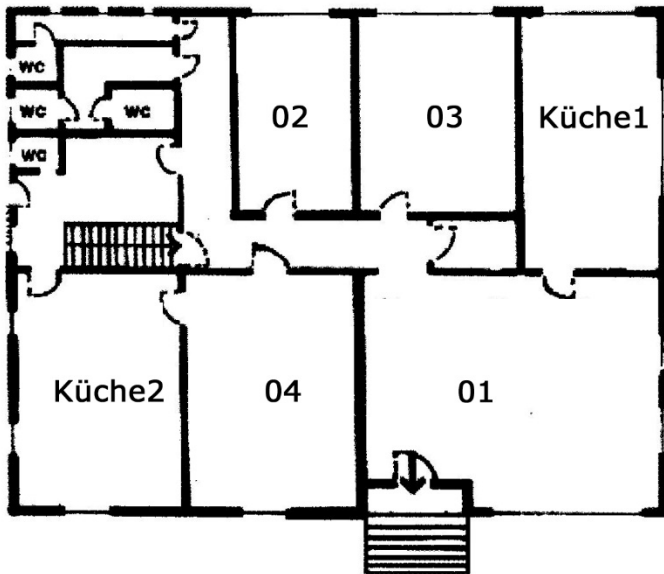
- 8 Schlafräume (2x1 Bett, 1x2 Betten, 1x3 Betten, 3x4 Betten, 1x5 Betten)
- 2 Einzel-Duschen
- 2 Toiletten

#### **weitere Ausstattung:**

- Festnetztelefon und WLAN, TV, Beamer, Flip-Chart
- Kicker, Spielesammlung, Bälle im Verleih (kostenlos)

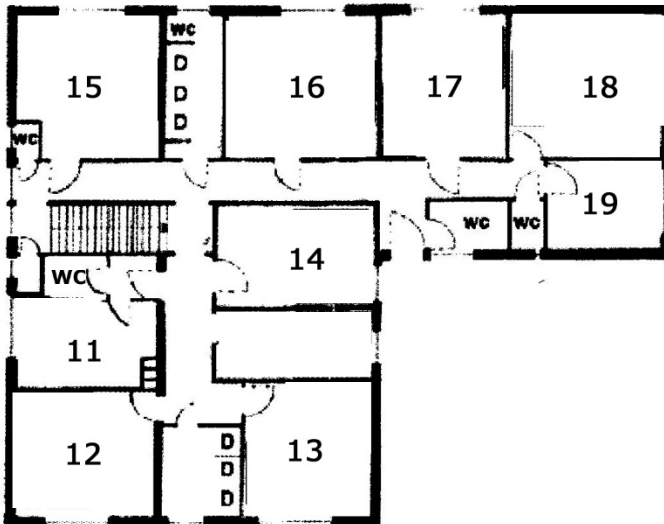


# NabeDi-Gruppenhaus: Zimmer- & Bettenplan Stand Sept 2024



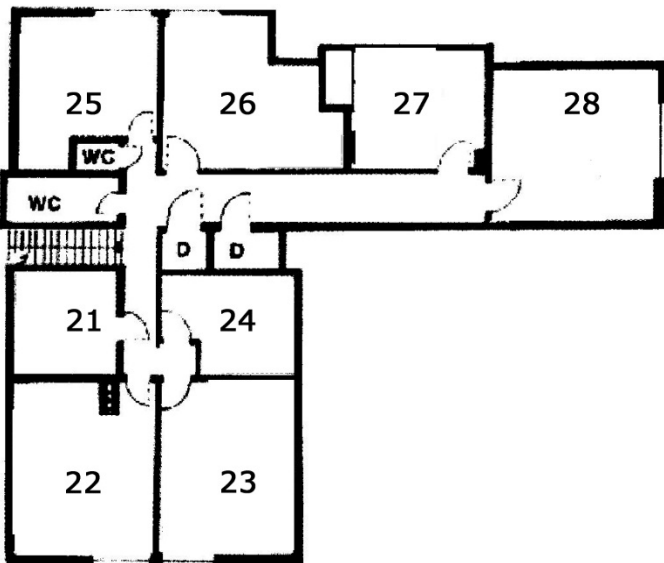
**Erdgeschoss**

01	Gruppenraum	60 m <sup>2</sup>
02	Gruppenraum	25 m <sup>2</sup>
03	Gruppenraum	20 m <sup>2</sup>
04	Gruppenraum	45 m <sup>2</sup>
	Küche1	30 m <sup>2</sup>
	Küche2	30 m <sup>2</sup>



**1. Etage**

Zimmer	Betten	mögliche Zusatz-Matratze
11	2 (1 Etagenbett)	1
12	4 (2 Etagenbetten)	1-2
13	4 (2 Etagenbetten)	1-2
14	4 (2 Etagenbetten)	1
15	4 (2 Etagenbetten)	1-2
16	6 (3 Etagenbetten)	1-2
17	5 (2 Etagenbetten, 1 Einzelbett)	1
18	6 (3 Etagenbetten)	1-2
19	2 (1 Etagenbett)	1
<hr/>		
	37 Betten	8
+	4 WC	
+	2x3 Duschen	



**Dachgeschoss**

Zimmer	Betten	mögliche Zusatz-Matratze
21	1 (1 Einzelbett)	1
22	4 (1 Etagenbett, 2 Einzelbetten)	1-2
23	4 (1 Etagenbett, 2 Einzelbetten)	1-2
24	1 (1 Einzelbett)	1
25	2 (2 Einzelbetten)	1
26	5 (2 Etagenbetten, 1 Einzelbett)	1
27	3 (1 Etagenbett)	
28	4 (1 Etagenbett, 2 Einzelbetten)	1
<hr/>		
	24 Betten	
+	2 WC	
+	2 Duschen	
<hr/>		
Gesamt:	61 Betten, 6 WC, 8 Duschen	plus 10 zusätzliche Matratzen