

Natur bewegt Dich gemeinnützige GmbH

Preise 2026

Jugend- und Familiengruppen (0% MwSt.)



Saison A: 30.4. - 30.8.

Saison B: 30.3. - 29.4. & 31.08. - 01.11. & 21.12.2026 - 3.1.2027

Saison C: 04.1. - 29.3. & 02.11. - 20.12.

Preise pro Nacht und Person (Kinder unter 3 Jahren sind kostenfrei)	Saison	Wochenende + Feier- und Brückentage	in der Woche
NabeDi - Gruppenhaus			ganzjährig geöffnet
NabeDi - Blockhäuser			
Saison A inkl. Nebenkosten Saison B & C zzgl. Nebenkosten	A	22,00 €	20,00 €
Gruppenhaus: Strom, Heizöl (Infos Seite 7)	B	18,50 €	16,50 €
Blockhäuser: Strom (Infos Seite 4)	C	15,00 €	13,00 €
NabeDi-Wagenburg			30.03.- 01.11. geöffnet
Infos Seite 5	A	19,50 €	17,50 €
	B	18,50 €	16,50 €
NabeDi-Zeltdorf			30.04.- 04.10. geöffnet
Infos Seite 4	A	16,00 €	14,00 €
	B	15,00 €	13,00 €
NabeDi-Zeltwiese			30.03.-01.11. geöffnet
Infos Seite 4	A	8,00 €	7,00 €
	B	7,00 €	6,00 €
Strom +4,-€ /Nacht			
Mindestberechnung je Aufenthalt:		Mindestbelegung je Mietobjekt:	
Gruppenhaus: 70 Übernachtungen	Blockhäuser: 64 Übernachtungen	Wagenburg: 42 Übernachtungen	Zeltdorf: 42 Übernachtungen
		3 Gäste je Zimmer	8 Gäste je Blockhaus
		3 Gäste je Bauwagen	4 Gäste je Zelt
<ul style="list-style-type: none"> ■ An langen Feiertagswochenenden und in den NRW-Ferienzeiten behalten wir uns individuell höhere Mindestberechnungen vor. ■ Sonder-Konditionen insbesondere bei Kurzfristbuchung und für kleine oder sehr große Gruppen gerne individuell anfragen. ■ Brave, angeleinte Hunde sind bei uns willkommen und kostenlos 			

Preise 2026

mehrwertsteuerpflichtige Gruppen (inkl. 7% MwSt.)
zzgl. 5% Übernachtungsabgabe



Saison A: 30.4. - 30.8.

Saison B: 30.3. - 29.4. & 31.08. - 01.11. & 21.12.2026 - 3.1.2027

Saison C: 04.1. - 29.3. & 02.11. - 20.12.

Preise pro Nacht und Person (Kinder unter 3 Jahren sind kostenfrei)	Saison	Wochenende + Feier- und Brückentage	in der Woche
NabeDi - Gruppenhaus NabeDi - Blockhäuser		ganzjährig geöffnet	
Saison A inkl. Nebenkosten Saison B & C zzgl. Nebenkosten	A	24,00 €	21,00 €
Gruppenhaus: Strom, Heizöl (Infos Seite 7+8) Blockhäuser: Strom (Infos Seite 4)	B	20,50 €	18,50 €
	C	17,00 €	15,00 €
NabeDi-Wagenburg		30.03.- 01.11. geöffnet	
Infos Seite 5	A	21,50 €	19,50 €
	B	20,50 €	18,50 €
NabeDi-Zeltdorf		30.04.- 04.10. geöffnet	
Infos Seite 4	A	18,00 €	16,00 €
	B	17,00 €	15,00 €
NabeDi-Zeltwiese		30.03.-01.11. geöffnet	
Infos Seite 4 Strom +4,-€ /Nacht	A	11,00 €	10,00 €
	B	10,00 €	9,00 €
Ab 2025 erhebt die Gemeinde Simmerath eine Übernachtungsabgabe von 5% , die ausschließlich für mehrwertpflichtige Gäste, auf den Übernachtungspreis erhoben wird.			
Mindestberechnung je Aufenthalt:		Mindestbelegung je Mietobjekt:	
Gruppenhaus:	70 Übernachtungen	3 Gäste je Zimmer	
Blockhäuser:	64 Übernachtungen	8 Gäste je Blockhaus	
Wagenburg:	42 Übernachtungen	3 Gäste je Bauwagen	
Zeltdorf:	42 Übernachtungen	4 Gäste je Zelt	
<ul style="list-style-type: none"> ■ An langen Feiertagswochenenden und in den NRW-Ferienzeiten behalten wir uns individuell höhere Mindestberechnungen vor. ■ Sonder-Konditionen insbesondere bei Kurzfristbuchung und für kleine oder sehr große Gruppen gerne individuell anfragen. ■ Brave, angeleinte Hunde sind bei uns willkommen und kostenlos 			

Übernachtungsangebote für Gruppen 2026



NabeDi-Blockhäuser	48 Betten	Infos Seite 4
NabeDi-Wagenburg	35 Betten+6 „Kojen“	Infos Seite 5
NabeDi-Zeltdorf	42 Betten	Infos Seite 6
NabeDi-Zeltwiese	ca. 60 Personen	Infos Seite 6
NabeDi-Gruppenhaus	60 Betten	Infos Seite 7

Natur bewegt Dich gGmbH

Promenadenweg 5

52152 Simmerath-Woffelsbach

info@naturbewegtdich.de

www.naturbewegtdich.de

Tel.: 02473-9378400

Unsere Unterkünfte liegen in „erster Reihe“ am Ufer des Rursee in der Bucht von Woffelsbach. Sie bieten einen wunderschönen unverbauten Blick auf den Rursee und die Wälder des *Nationalpark Eifel*. In unmittelbarer Nähe befindet sich eine Freizeitanlage mit Seefreibad, Liegewiese, Wasserspielplatz und Speed-Soccer-Platz.



Natur bewegt Dich ist Mitglied im *Reisetz*, dem Bundesfachverband für Jugendreisen. Das Reisetz hat uns sein Qualitätssiegel für anspruchsvolle und sichere Jugendreisequalität in den Bereichen Unterkunft sowie Klassen- und Gruppenfahrten ausgestellt (www.reisetz.org).

Unsere erlebnispädagogischen Programme sind außerdem vom *Bundesverband Individual- und Erlebnispädagogik* mit dem Gütesiegel *beQ – Mit Sicherheit pädagogisch!* zertifiziert (www.be-ep.de).

Allgemeine Infos:

- Bettdecken (135x200 cm) und Kissen (50x70 cm) sind im Gruppenhaus, den Blockhäusern und den Bauwagen vorhanden.
- **Achtung:** Im Zeltdorf sind Betten und Matratzen, aber **keine** Decken und Kissen.
- **Spannbettuch, Kissen- und Deckenbezug sowie Handtücher bitte mitbringen.** Wenn eigene Schlafsäcke benutzt werden, muss weiterhin ein Spannbettuch und Kopfkissenbezug mitgebracht werden!
- Leihbezüge und Leihschlafsäcke kosten 2,50€ je Stück, größere Anzahl nur nach Absprache.
- Toilettenpapier, Reinigungsmittel, Mülltüten, Kaffeefilter, Geschirrtücher, Spülmittel und - Bürste sind vorhanden.
- WLAN über „Freifunk“ (je nach Benutzeranzahl mehr oder weniger guter Empfang!)
- Wir beziehen 100% Ökostrom (Lichtblick) und bitten unsere Gäste um einen ressourcenschonenden Umgang mit Energie und Lebensmittel.
- Da sich die Standorte nicht in Alleinlage befinden, erwarten wir von jeder Gruppe, dass die allgemein übliche Nachtruhe einhalten wird und damit nach 22:00 Uhr draußen kein Lärm und keine laute Musik mehr möglich ist.
- Der übermäßige Konsum von Alkohol ist unerwünscht.
- Wir erwarten eine für Selbstversorgerhäuser übliche Endreinigung von Ihnen.
- Wir vermieten Kajaks, Kanadier, SUP´s und Tretboote.
- Wir bieten erlebnispädagogisch betreute Outdoorprogramme an:
GPS-Rallyes, Bogenschießen, Kanadiertouren, Floßbau, Abenteuerspiele, Felsklettern

NabeDi-Blockhäuser (ganzjährig geöffnet)

5 Blockhäusern (Baujahr 2013) mit insgesamt 48 Betten.

Ein Schlafhaus ist im Erdgeschoss barrierefrei.

Die Blockhäuser verfügen alle über Infrarotheizungen. In der Saison B und C werden Stromkosten berechnet. Die Stromkosten sind unsere Beschaffungskosten, wir beziehen Öko-Strom von Lichtblick.

Blockhaus 1-4: Erdgeschoss (65 m²), Schlafboden (17 m²)

- 2 Schlafräume (Haus 1-3: 1x4, 1x2 Betten, Haus 4: 1x3, 1x2 Betten)
- 1 Aufenthaltsraum mit Küchenzeile (Küchengerundausstattung für 15 Personen)
- 1 Dusche, 1 WC, Schlafboden (Haus 1-3: 6 Betten, Haus 4: 7 Betten)
- Terrasse mit Picknicktisch und Sonnenschirm

Blockhaus 5: Gemeinschaftsküche / -haus (85 m²)

- großer Gruppenraum mit offener Selbstversorgerküche und 2 WCs
- Küchenausstattung für 60 Personen, 2 große Kühlschränke, 1 Gefrierschrank, großer Backofen, Induktionsherdplatten, Gastro-Spülmaschine, TV, Beamer, Leinwand, WLAN,
- Großer Edelstahl-Grill, Feuerschale, 7 Bierzeltgarnituren, 3 x8m Pavillon





NabeDi-Wagenburg (vom 30.03.-01.11. buchbar)

Zehn originell ausgebaute Bauwagen, alle einem Motto folgend eingerichtet, mit 35 Betten plus 8 „Kojen-Plätze“. Achtung: einige Betten/Kojen sind kurz und schmal. Bitte die Ausstattung der Wagen beachten. In der Mitte der Wagenburg steht ein 6x8m großes Gemeinschaftszelt mit Holzfußboden und einer gut ausgestatteten Küche. Wenn verfügbar stehen drei weitere Bauwagen auf unserem Gelände.

6 „große“ Bauwagen

- **Maradona** (4+2, 17m²): Schlafen wie auf „Gottes grüner Wiese“, kleines Fußball-Museum.
- **Elvira** (4 Betten, 16 m²): Ein ehemaliger Zirkuswagen – verspielt und nostalgisch.
- **Anna** (4 Betten+2 Kojen, 16 m²): Ein traditioneller Schaustellerwagen mit Schlaferker.
- **Pippi-Lotta** (4 Betten +1 Koje, 13 m²): Die Villa Kunterbunt auf Rädern.
- **Houdini** (4 Betten, 12 m²): klassischer Zirkuswagen mit einer Portion Magie.
- **Ronja** (4 Betten + 1 Koje, 12 m²): eine rustikale Räuberhöhle aus Holz.
- **Godehard** (4 Betten+1, 11 m²): Ein rustikaler Bauwagen mit Jagd- und Waldmotiven.

4 „kleine“ Bauwagen

- **Ritschi** (3 Betten, 12 m²): Im klassischen Bauwagenstil. Ritschis Motto: „Safety First!“
- **Kassandra** 2 Betten+1, 12 m²): Ein liebevoll eingerichteter ehemaliger Imkerwagen.
- **Joe** (2 Betten, 9 m²): Ein 100 Jahre alter Holz-Planwagen, Look der Wildwest-Zeit.

Ausstattung aller Bauwagen:

- Strom, Licht, elektrische Heizung, Decken, Kopfkissen, Tisch, Stühle, Schrank/Regal
- Kühlschrank, 2 Kochplatten, Spüle, kleine Küchenausstattung
- Vor dem Wagen: Picknicktisch mit Sonnenschirm, Liegestühle

Gruppen-Zelt, 6 x 8m = 48 m²

- Holzfußboden, Strom, Licht, Heizung, Heizpilz, Ventilator
- Küchenausstattung für 50 Personen, 2 große Kühlschränke, Gasherd, Backofen
- Schwenk-Grill (50cmDurchmesser), Feuerschale, 6 Bierzeltgarnituren, 3 x8m Pavillon

Die Gäste der Wagenburg nutzen das Sanitärgebäude gemeinsam mit den Gästen des Zelt Dorfs und der Zeltwiese.

NabeDi-Zeltdorf (nur vom 30.04.- 04.10. buchbar)

Unsere fünf Großzelte stehen in toller Lage nah am Ufer der Woffelsbacher Bucht. Zusammen mit 2 Bauwagen (für die Gruppenleitung) stehen insgesamt 42 Betten bereit:

Käpt´n Hook, Iglu, Jack Sparrow, Rakete und Zheng:

Vier Zelte a 4,50 x 6m (jeweils mit 4 Doppelstockbetten= 8 Betten)

und **ein Zelt** 4 x 4 m (2 Doppelstockbetten=4 Betten)

plus

Bauwagen: Käpt´n Blaubär (2+1 Betten), **Käpt´n Nemo** (4 Betten)

Ausstattung aller Zelte:

Holzfußboden, Lampe, Bierzeltgarnitur, Regale (Achtung: Kein Strom)

Doppelstockbetten mit Matratzen

Ausstattung der Bauwagen:

- Strom, Licht, elektrische Heizung, Decken, Kopfkissen, Tisch, Stühle, Schrank/Regal
- Kühlschrank, 2 Kochplatten, Spüle, kleine Küchenausstattung

Küchenzelt 5x9m = 45m²

- Holzfußboden, Strom, Licht
- Küchenausstattung für 50 Personen, 2 große Kühlschränke, Gasherd
- 50x80cm Holzkohle-Grill, Feuerschale, Tische, Bänke, Pavillon 3x9m
- Schließfächer mit Steckdosen (im Sanitärhaus)

Die Gäste des Zeltdorfs nutzen das Sanitärgebäude (Ausstattung siehe unten) gemeinsam mit den Gästen der Zeltwiese und der Wagenburg.

NabeDi-Zeltwiese

(ganzjährig geöffnet, Sanitärhaus jedoch nur vom 30.3. bis 1.11. offen)

Eine Zeltwiese (ca.530 m²) mit 13 Stellplätzen, zwischen 16-50qm groß, vervollständigt unser Angebot. Die Fläche ist nur bedingt für Wohnmobile und Wohnwagen bis maximal 7m Länge geeignet und ist ansonsten autofrei. Wir haben 4 Stromanschlüsse, bitte vorab reservieren!

Sanitärhaus

- 6 Duschen, 12 Waschbecken, 15 Toiletten
- Gemeinschafts-Küche (Spüle, Kühlschrank, Waschmaschine, Trockner, Elektro-Herd, Backofen, Schließfächer mit Steckdosen)

NabeDi-Gruppenhaus, (ganzjährig geöffnet)

Achtung! andere Adresse: Uferstraße 11, 52152 Simmerath

Unser Gruppenhaus liegt ca. 400m vom NabeDi-Camp entfernt, ebenfalls direkt am Rursee mit einem traumhaften Blick auf den Rursee und den gegenüberliegenden Nationalpark Eifel. Das Haus steht unter dem Motto „Große Entdecker und Weltenbummler“.

Jedes Zimmer ist nach berühmten Entdeckern benannt. Im Haus hängen viele historische und aktuelle Landkarten und themenbezogene Bilder.

Das Haus verfügt über 17 Schlafzimmer mit 60 Betten plus 10 variablen Matratzen. Es gibt 2 Selbstversorgerküchen und 4 Gruppenräume, so dass das Haus auch für zwei zusammengehörende (Teil-)Gruppen geeignet ist. Die 2. Küche muss bei der Buchung angemeldet werden!

In der Saison B und C werden Strom-, und Ölkosten berechnet.

Die Stromkosten sind unsere Beschaffungskosten, wir beziehen Öko-Strom.

Erdgeschoss/Außengelände:

- 2 Gruppen- und Essräume (60 und 45 m²) mit Tischen und Stühlen für 70 Personen
- 2 Gruppenräume (25 und 20 m²) „gemütlich“ mit Sofas, TV, Spielmöglichkeiten
- 1. Selbstversorgerküche (ca. 30 m², mit Gastro-Spülmaschine, 2 Spülbecken, Elektrobackofen und 6-flammigem Gasherd, 2 großen Kühlschränken, Töpfen, Kochzubehör, Kaffeemaschinen, Geschirr und Besteck für 70 Personen)
- 2. Selbstversorgerküche (ca. 30 m², mit Spülmaschine, 2 Spülbecken, großer Backofen, Elektroherd, 2 Kühlschränken, Tiefkühlschrank)
- ca. 1.500 m² Freifläche vor dem Haus (überwiegend gepflastert)
- 2 Basketballkörbe, Tischtennisplatte, Feuer- und Grillstelle mit 3x8m Pavillon und 8 Bierzeltgarnituren, 10 Liegestühle
- ca. 20 Parkplätze (aber: je mehr Autos, desto weniger Spielfläche)

1. Etage:

- 9 Schlafräume (2x2 Betten, 4x4 Betten, 1x5 Betten, 2x6 Betten)
- 2 Duschräume mit jeweils 3 Duschen (mit Abtrennungen)
- 4 Toiletten

Dachgeschoss:

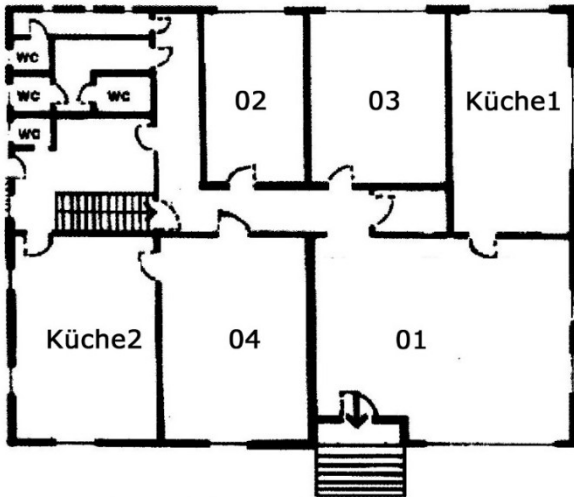
- 8 Schlafräume (2x1 Bett, 1x2 Betten, 1x3 Betten, 3x4 Betten, 1x5 Betten)
- 2 Einzel-Duschen
- 2 Toiletten

weitere Ausstattung:

- Festnetztelefon und WLAN, TV, Beamer, Flip-Chart, 2 Kinderstühle, 1 Wickeltisch
- Maxi-Kicker, Spielesammlung, Bälleverleih (kostenlos)

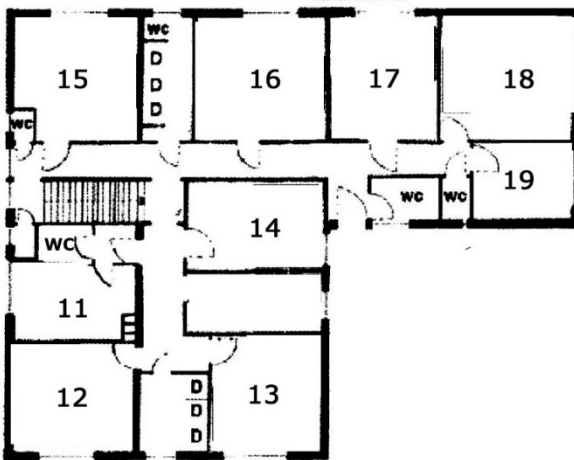


NabeDi-Gruppenhaus: Zimmer- & Bettenplan Stand März 2026



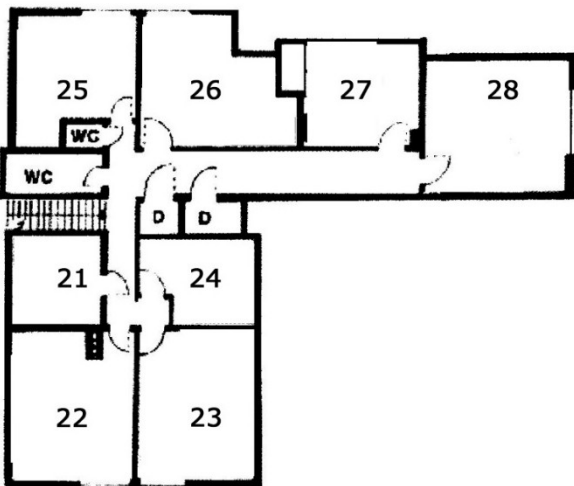
Erdgeschoss

01	Gruppenraum	60 m ²
02	Gruppenraum	25 m ²
03	Gruppenraum	20 m ²
04	Gruppenraum	45 m ²
	Küche 1	30 m ²
	Küche 2	30 m ²



1. Etage

Zimmer	Betten	mögl. Zusatz-Matratze
11	2 (1 Etagenbett)	1
12	4 (2 Etagenbetten)	1-2
13	4 (2 Etagenbetten)	1-2
14	4 (2 Etagenbetten)	1
15	4 (2 Etagenbetten)	1-2
16	6 (3 Etagenbetten)	1-2
17	5 (2 Etagenbetten, 1 Einzelbett)	1
18	6 (3 Etagenbetten)	1-2
19	2 (1 Etagenbett)	1
<hr/>		
	37 Betten	8
+	4 WC's	
+	2x3 Duschen	



Dachgeschoss

Zimmer	Betten	mögl. Zusatz-Matratze
21	1 (1 Einzelbett)	1
22	4 (1 Etagenbett, 2 Einzelbetten)	1-2
23	4 (1 Etagenbett, 2 Einzelbetten)	1-2
24	1 (1 Einzelbett)	1
25	2 (2 Einzelbetten)	1
26	5 (2 Etagenbetten, 1 Einzelbett)	1
27	3 (1 Etagenbett, 1 Einzelbett)	1
28	4 (1 Etagenbett, 2 Einzelbetten)	1
<hr/>		
	23 Betten	
+	2 WC's	
+	2 Duschen	

Gesamt: 60 Betten + 10 vorhandene Matratzen