

Natur bewegt Dich gemeinnützige GmbH

Preise 2021

Jugend- und Familiengruppen (0% MwSt.)



| je Übernachtung (ÜN) / Person (Kinder unter 3 Jahren sind kostenfrei) | Saison | Fr-So Feier- und Brückentage | So-Fr und ab 7 Nächten |
|--|-----------|------------------------------------|---------------------------|
| NabeDi-Gruppenhaus und NabeDi-Blockhäuser | A | 17,50 € | 14,- € |
| | B | 17,-€ | 13,50 € |
| | C* | 13,- €* | 11,50 €* |
| NabeDi-Wagenburg (nur in Saison A+B geöffnet) | A | 16,- € | 13,- € |
| | B | 14,50 € | 12,- € |
| NabeDi-Zeltdorf (nur in Saison A+B geöffnet) | A | 15,- € | 12,- € |
| | B | 13,50 € | 11,- € |
| NabeDi-Zeltwiese (nur in Saison A+B geöffnet) | A | 5,50 € | 5,- € |
| | B | 4,50 € | 4,- € |

Saison A: 30. April – 29. August und 27. Dezember – 3. Januar

Saison B: 26. März - 30. April und 29. August - 1. November

Saison C: 3. Januar- 26. März und 1. November - 27. Dezember

In der Saison A und B sind in den Preisen alle Nebenkosten enthalten.

*= In der Saison C werden für Nebenkosten berechnet:

Gruppenhaus: Stromkosten (0,32€/kWh) und Heizkosten (0,70€/l Heizöl).

Kalkulieren Sie je nach Gruppengröße und Witterung mit ca. 0,50€ bis 2,-€ je ÜN.

Blockhäuser: Stromkosten (0,32€/kWh für Strom, Warmwasser und Infrarot-Stromheizung).

Kalkulieren Sie je nach Gruppengröße und Witterung mit ca. 1,-€ bis 3,-€ je ÜN.

- Mindestberechnung in der Saison A:
 Gruppenhaus und Blockhäuser : 64 ÜN am Wochenende, 75 ÜN wochentags
 Wagenburg und Zeltdorf: 40 ÜN am Wochenende, 54 ÜN wochentags
 An langen Feiertagswochenenden gelten individuell höhere Mindestberechnungen.
 in der Saison B+C gelten individuell niedrigere Mindestberechnungen.
- Durchschnittliche Mindestbelegung:
 3 Gäste je Zimmer im Gruppenhaus, 8 Gäste je Blockhaus,
 4 Gäste je Zelt im Zeltlager, 3 Gäste je Bauwagen
- In diesen Preisen ist die kostenlose und alleinige Nutzung der zur gebuchten Unterkunft gehörenden Küche (Blockhaus 5 oder Küchenzelt) enthalten.
- In besonderen Fällen (Kleingruppen, Kurzfrist-Anfragen, Nebensaison) machen wir individuelle Angebote.
- Brave und angeleinte Hunde sind bei uns willkommen und kostenlos.

Die Preise für weitere Serviceleistungen und Freizeitangebote siehe : Sonstige Angebote

Natur bewegt Dich gemeinnützige GmbH

Preise 2021

Mehrwsteuerpflichtige Gruppen (7% Mwst.)



| je Übernachtung (ÜN) / Person (Kinder unter 3 Jahren sind kostenfrei) | Saison | Fr-So Feier-und Brückentage | So-Fr und ab 7 Nächten |
|--|-----------|-----------------------------------|---------------------------|
| NabeDi-Gruppenhaus und NabeDi-Blockhäuser | A | 19,- € | 15,- € |
| | B | 18,-€ | 14,- € |
| | C* | 14,- €* | 12,50 €* |
| NabeDi-Wagenburg (nur in Saison A+B geöffnet) | A | 17,- € | 14,- € |
| | B | 15,50 € | 13,- € |
| NabeDi-Zeltdorf (nur in Saison A+B geöffnet) | A | 16,- € | 13,- € |
| | B | 14,50 € | 12,- € |
| NabeDi-Zeltwiese (nur in Saison A+B geöffnet) | A | 8,- € | 7,- € |
| | B | 7,50 € | 6,50 € |

Saison A: 30. April – 29. August und 27. Dezember – 3. Januar

Saison B: 26. März - 30. April und 29. August - 1. November

Saison C: 3. Januar- 26. März und 1. November - 27. Dezember

In der Saison A und B sind in den Preisen alle Nebenkosten enthalten.

*= In der Saison C werden für Nebenkosten berechnet:

Gruppenhaus: Stromkosten (0,32€/kWh) und Heizkosten (0,70€/l Heizöl).

Kalkulieren Sie je nach Gruppengröße und Witterung mit ca. 0,50€ bis 2,-€ je ÜN.

Blockhäuser: Stromkosten (0,32€/kWh für Strom, Warmwasser und Infrarot-Stromheizung).

Kalkulieren Sie je nach Gruppengröße und Witterung mit ca. 1,-€ bis 3,-€ je ÜN.

- Mindestberechnung in der Saison A:
 Gruppenhaus und Blockhäuser : 64 ÜN am Wochenende, 75 ÜN wochentags
 Wagenburg und Zeltdorf: 40 ÜN am Wochenende, 54 ÜN wochentags
 An langen Feiertagswochenenden gelten individuell höhere Mindestberechnungen.
 in der Saison B+C gelten individuell niedrigere Mindestberechnungen.
- Durchschnittliche Mindestbelegung:
 3 Gäste je Zimmer im Gruppenhaus, 8 Gäste je Blockhaus,
 4 Gäste je Zelt im Zeltlager, 3 Gäste je Bauwagen
- In diesen Preisen ist die kostenlose und alleinige Nutzung der zur gebuchten Unterkunft gehörenden Küche (Blockhaus 5 oder Küchenzelt) enthalten.
- In besonderen Fällen (Kleingruppen, Kurzfrist-Anfragen, Nebensaison) machen wir individuelle Angebote.
- Brave und angeleinte Hunde sind bei uns willkommen und kostenlos.

Die Preise für weitere Serviceleistungen und Freizeitangebote siehe : Sonstige Angebote

Übernachtungsangebote für Gruppen 2021



NabeDi-Blockhäuser (48 Betten)

NabeDi-Wagenburg (35 Betten+7 Kojen)

NabeDi-Zeltdorf und Zeltwiese (bis zu 120 Personen)

NabeDi-Gruppenhaus (60 +10 Zustellbetten)

Natur bewegt Dich gGmbH
Promenadenweg 5
52152 Simmerath-Woffelsbach
info@naturbewegtdich.de
www.naturbewegtdich.de
Tel.: 02473.9378400

Unsere Unterkünfte liegen in „erster Reihe“ am Ufer des Rursee in der Bucht von Woffelsbach. Sie bieten einen wunderschönen unverbauten Blick auf den Rursee und die Wälder des *Nationalpark Eifel*. In unmittelbarer Nähe befindet sich eine Freizeitanlage mit Seefreibad, Liegewiese, Wasserspielplatz und Speed-Soccer-Platz.



Natur bewegt Dich ist Mitglied im *Reisetz*, dem Bundesfachverband für Jugendreisen. Das Reisetz hat uns sein Qualitätssiegel für anspruchsvolle und sichere Jugendreisequalität in den Bereichen Unterkunft sowie Klassen- und Gruppenfahrten ausgestellt (www.reisetz.org).

Unsere erlebnispädagogischen Programme sind außerdem vom *Bundesverband Individual- und Erlebnispädagogik* mit dem Gütesiegel *beQ – Mit Sicherheit pädagogisch!* zertifiziert (www.be-ep.de).

Allgemeine Infos:

- Bettdecken (135x200 cm) und Kissen (50x70 cm) sind im Gruppenhaus, den Blockhäusern und den Bauwagen vorhanden.
- Achtung: Im Zeltlager stellen wir nur die Betten aber keine Decken und Kissen.
- Betttuch, Kissen- und Deckenbezug sowie Handtücher bitte mitbringen. Wenn eigene Schlafsäcke benutzt werden, müssen weiterhin Spannbetttuch und Kopfkissenbezug mitgebracht werden! Leihbezüge und Leihschlafsäcke kosten 2,-€ je Stück, größere Anzahl nur nach Absprache.
- Toilettenpapier, Reinigungsmittel, Mülltüten, Geschirrtücher, Spülmittel und -Bürste sind vorhanden.
- Da sich die Standorte nicht in Alleinlage befinden, erwarten wir von jeder Gruppe, dass sie die allgemein übliche Nachtruhe einhält: Bitte nach 22 Uhr nicht mehr lärmern oder laute Musik hören. Die Gruppenleitung hat die Verantwortung zur Einhaltung der Platzordnung.
- Wir erwarten folgende Endreinigung von Ihnen: besenrein, Küche komplett reinigen.
- Hunde übernachten bei uns kostenlos, dürfen jedoch nicht mit auf die Schlafetagen/-zimmer genommen werden (bitte Hundedecke mitbringen).
- Wir vermieten Kajaks, Kanadier, SUP´s und Tretboote.
- Wir bieten betreute Outdoorprogramme an:
GPS-Rallyes, Bogenschießen, Kanadiertouren, Floßbau, Abenteuerspiele, Felsklettern

Auf den folgenden drei Seiten beschreiben wir detailliert unsere Übernachtungsobjekte.

NabeDi-Blockhäuser

5 modernen Blockhäusern (Baujahr 2013) mit insgesamt 48 Betten.

Ein Schlafhaus ist im Erdgeschoss barrierefrei.

Die Häuser sind zweckmäßig aber schlicht reingerichtet.

Blockhaus 1-4: Erdgeschoss (65 m²), Schlafboden (17 m²)

- 2 Schlafräume (Haus 1-3: 1x4, 1x2 Betten, Haus 4: 1x3, 1x2 Betten)
- 1 Aufenthaltsraum mit Küchenzeile (Küchengrundausrüstung für 15 Personen)
- 1 Dusche, 1 WC, Schlafboden (Haus 1-3: 6 Betten, Haus 4: 7 Betten)
- Terrasse mit Picknicktisch und Sonnenschirm

Blockhaus 5: Gemeinschaftsküche / -haus (85 m²)

- großer Gruppenraum mit offener Selbstversorgerküche und 2 WCs
- Küchenausstattung für 60 Personen, 2 große Kühlschränke, 1 Gefrierschrank, großer Backofen, Induktionsherdplatten, 1 Gas-Hockerkocher, Gastro-Spülmaschine
- Grill, Feuerschale, Bierzeltgarnituren, TV, Beamer, Leinwand, WLAN, Flip-Chart

NabeDi-Wagenburg

Zehn originell ausgebaute Bauwagen, alle einem Motto folgend eingerichtet, mit 35 Betten plus 8 „Kojen“. Einige Betten/Kojen sind jedoch nur für kleine Menschen geeignet.

In der Mitte der Wagenburg steht ein 6x8m großes Gemeinschaftszelt mit Holzfußboden und einer gut ausgestatteten Küche.

4 „große“ Bauwagen

- Elvira (4 Betten, 16 m²): Ein ehemaliger Zirkuswagen – verspielt und nostalgisch.
- Anna (4, 14 m²): Ein traditioneller Schaustellerwagen aus den 50er Jahren mit Schlaferker.
- Pippi-Lotta (4+1, 13 m²): Die Villa Kunterbunt auf Rädern.
- Maradona (4+2, 17m²): Schlafen wie auf „Gottes grüner Wiese“, kleines Fußball-Museum.

6 „kleine“ Bauwagen

- Godehard (4+1 Betten, 11 m²): Ein rustikaler Bauwagen mit Jagd- und Waldmotiven.
- Ritschi (3+1, 12 m²): Im klassischen Bauwagenstil. Ritschis Motto: „Safety First!“
- Senta (2+2, 9 m²): Wer hier schläft kann sich jeden Morgen auf Weihnachten freuen!
- Cassandra 2+1, 12 m²): Ein liebevoll eingerichteter ehemaliger Imkerwagen.
- Joe (2, 9 m²): Ein 100 Jahre alter Holz-Planwagen, eingerichtet im Look der Wildwest-Zeit.
- Hatschi (6, 9 m²): ja wirklich sechs Betten auf 9 m² , Küche passte dann nicht mehr rein!

Ausstattung aller Bauwagen:

- Strom, Licht, elektrische Heizung, Decken, Kopfkissen, Tisch, Stühle, Schrank/Regal
- Kühlschrank, 2 Kochplatten, Spüle, kleine Küchenausstattung (Hatschi hat keine Küche)
- Vor dem Wagen: Picknicktisch mit Sonnenschirm

Wagenburg-(Küchen-) Zelt, 48 m²

- Holzfußboden, Strom, Licht, Heizung,
- Küchenausstattung für 40 Personen, 2 große Kühlschränke, 4 Gaskocher-Flammen
- Grill, Feuerschale, Bierzeltgarnituren, WLAN

Gäste der Wagenburg nutzen das Sanitärgebäude gemeinsam mit den Gästen der Zeltwiese.

NabeDi-Zeltdorf

Das Zeltdorf ist derzeit in Planung und wird aus feststehenden Zelten für 2-8 Personen bestehen. Jedes Zelt ist individuell, alle Zelte haben den gleichen Standard.

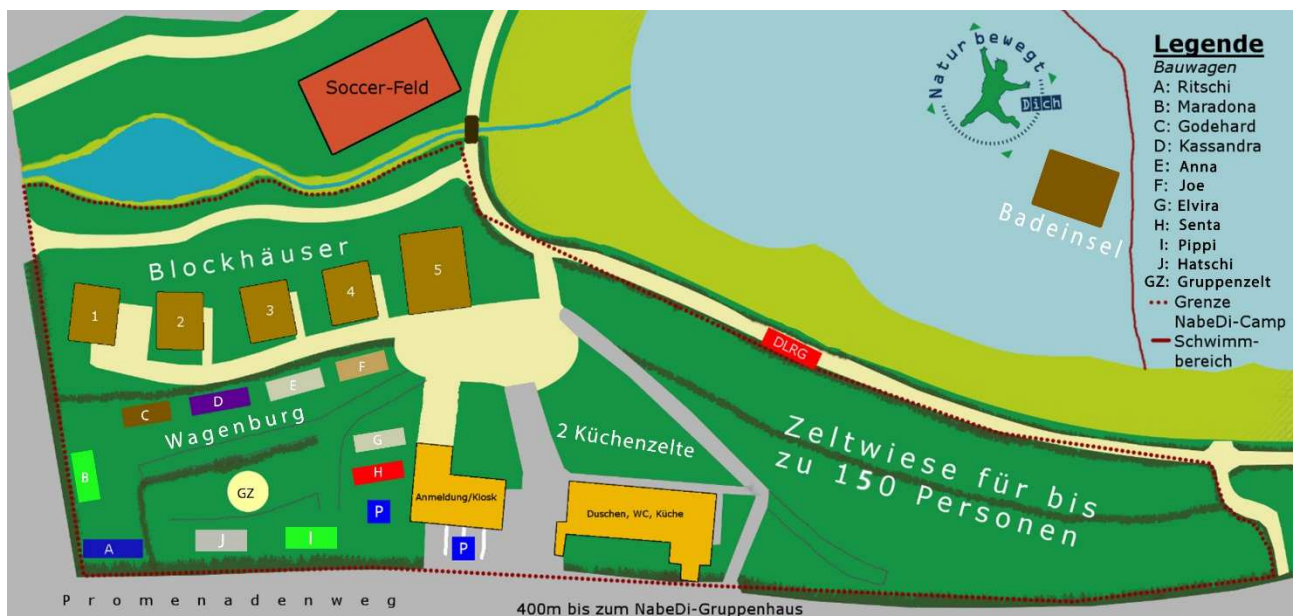
Ausstattung aller Zelte:

Holzfußboden, Strom, Licht, Betten, Decken

Zeltlager-(Küchen-) Zelt, 5 x 9 m = 45m²

- Holzfußboden, Strom, Licht, Heizung
- Küchenausstattung für 40 Personen, 2 große Kühlschränke, 4 Gaskocher-Flammen
- Grill, Feuerschale, Picknick-Tische, WLAN

Gäste des Zeltlagers nutzen das Sanitärgebäude gemeinsam mit den Gästen der Zeltwiese.



NabeDi-Zeltwiese

Eine Zeltwiese (ca. 500 m²) für bis zu 80 Personen vervollständigt unser Angebot. Die Fläche ist nur bedingt für Wohnmobile und Wohnwagen bis maximal 7m Länge geeignet und ist ansonsten Autofrei.

Sanitärhaus

- 6 Duschen, 12 Waschbecken, 15 Toiletten
- Zeltwiesen-Küche (Spüle, Kühlschrank, Waschmaschine, Trockner, Herd, Backofen)

[Das NabeDi-Gruppenhaus = Uferstraße 11, 52152 Simmerath](#)

Unser Gruppenhaus liegt ca. 400m vom NabeDi-Camp entfernt, ebenfalls direkt am Rursee mit einem traumhaften Blick auf den See und den gegenüberliegenden Nationalpark Eifel. Das Haus steht unter dem Motto „Große Entdecker und Weltenbummler“. Jedes Zimmer ist nach berühmten EntdeckerInnen benannt. Im Haus hängen viele historische und aktuelle Landkarten und themenbezogene Bilder.

Das Haus verfügt über 17 Schlafzimmer mit 60 Betten plus 10 Zustellbetten (bei Bedarf bitte vorher anmelden). Es gibt 2 Selbstversorgerküchen und 4 Gruppenräume, sodass das Haus auch für zwei zusammengehörende (Teil-)Gruppen geeignet ist.

[Erdgeschoss/Außengelände:](#)

- 2 Gruppen- und Essräume (60 und 45 m²) mit Tischen und Stühlen für 70 Personen
- 2 Gruppenräume (25 und 20 m²) „gemütlich“ mit Sofas, TV, Spielmöglichkeiten
- 1. Selbstversorgerküche (ca. 30 m², mit Gastro-Spülmaschine, 2 Spülbecken, Elektrobackofen und 6-flammigem Gasherd, 2 großen Kühlschränken, 3 Tiefkühlfächern, Töpfen, Kochzubehör, Kaffeemaschinen, Geschirr und Besteck für 70 Personen)
- 2. Selbstversorgerküche (ca. 30 m², mit Spülmaschine, 2 Spülbecken, Elektrobackofen und Elektroherd, einem großen Kühlschrank)
- 2 Toilettenräume
- ca. 1.500 m² Freifläche vor dem Haus (überwiegend gepflastert)
- Basketballkorb, Tischtennisplatte, Feuer- und Grillstelle
- ca. 20 Parkplätze (aber: je mehr Autos, desto weniger Spielfläche)

[1. Etage:](#)

- 9 Schlafräume (2x2 Betten, 4x4 Betten, 1x5 Betten, 2x6 Betten)
- 2 Duschräume mit jeweils 3 Duschen (1x mit 1x ohne Duschkabinen)
- 4 Toiletten

[Dachgeschoss:](#)

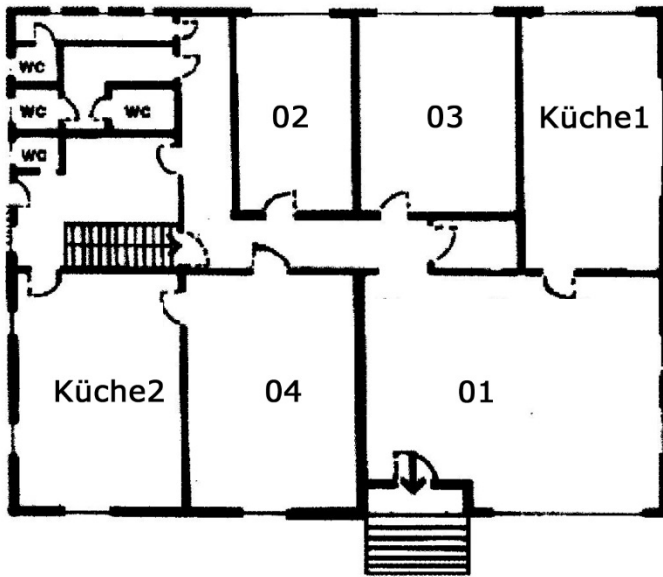
- 8 Schlafräume (2x1 Bett, 1x2 Betten, 1x3 Betten, 3x4 Betten, 1x5 Betten)
- 2 Einzel-Duschen
- 2 Toiletten

[weitere Ausstattung:](#)

- Festnetztelefon und WLAN, TV und DVD-Player, Beamer, Flip-Chart
- Holzkohlegrill, Feuerstelle, Bierzeltgarnituren
- Spielesammlung, Bälleverleih (kostenlos)

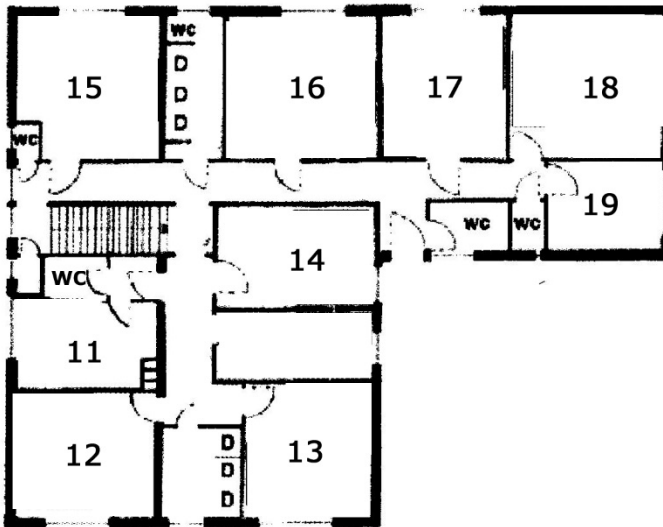


NabeDi-Gruppenhaus: Zimmer- & Bettenplan (Stand: September 2020)



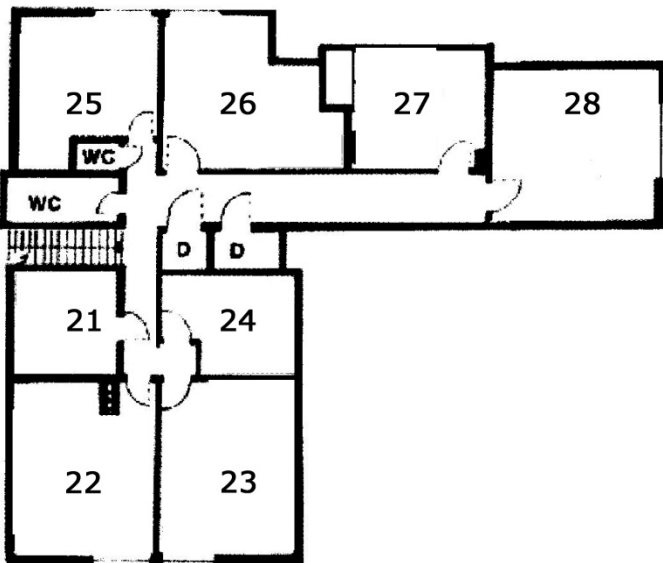
Erdgeschoss

| | | |
|----|-------------|-------------------|
| 01 | Gruppenraum | 60 m ² |
| 02 | Gruppenraum | 25 m ² |
| 03 | Gruppenraum | 20 m ² |
| 04 | Gruppenraum | 45 m ² |
| | Küche1 | 30 m ² |
| | Küche2 | 30 m ² |



1. Etage

| Zimmer | Betten | Zustell- betten |
|--------|-------------------------------------|--------------------|
| 11 | 2 (1 Etagenbett) | - |
| 12 | 4 (2 Etagenbetten) | 2 |
| 13 | 4 (2 Etagenbetten) | 2 |
| 14 | 4 (2 Etagenbetten) | - |
| 15 | 4 (2 Etagenbetten) | 2 |
| 16 | 6 (3 Etagenbetten) | - |
| 17 | 5 (2 Etagenbetten, 1 Einzelbett) | - |
| 18 | 6 (3 Etagenbetten) | 2 |
| 19 | 2 (1 Etagenbett) | - |
| <hr/> | | |
| | 37 Betten | 8 |
| + | 4 WC | |
| + | 2x3 Duschen | |



Dachgeschoss

| Zimmer | Betten | Zustell- betten |
|--------|-------------------------------------|--------------------|
| 21 | 1 (1 Einzelbett) | 1 |
| 22 | 4 (1 Etagenbett, 2 Einzelbetten) | - |
| 23 | 4 (1 Etagenbett, 2 Einzelbetten) | - |
| 24 | 1 (1 Einzelbett) | 1 |
| 25 | 2 (2 Einzelbetten) | - |
| 26 | 5 (2 Etagenbetten, 1 Einzelbett) | - |
| 27 | 2 (1 Etagenbett) | 1 |
| 28 | 4 (1 Etagenbett, 2 Einzelbetten) | - |
| <hr/> | | |
| | 23 Betten | 3 |
| + | 2 WC | |
| + | 2 Duschen | |

Gesamt: 60 Betten
+ 10 Zustellbetten optional

